

Client \_\_\_\_\_ Quantity \_\_\_\_\_  
Project \_\_\_\_\_ Position \_\_\_\_\_**FUN 600****Model:** F60/30BME/T**Cod:** MP01252121000**Technical data**

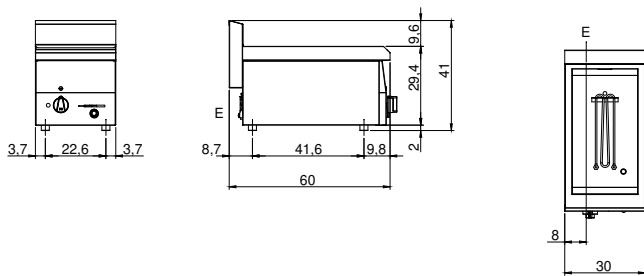
<b>Modularity:</b>	Top
<b>Dimension (mm):</b>	300x600x300
<b>Total electric power (kW):</b>	1,5
<b>Nr. Wells:</b>	1
<b>Well litres 1:</b>	15
<b>Well dimensions 1 (mm):</b>	245x467x185
<b>Electric power (V):</b>	220-240
<b>Ampere (A):</b>	7
<b>Phases:</b>	1
<b>Cable section (mmq):</b>	3G1,5
<b>Frequency (Hz):</b>	50-60
<b>Drain size:</b>	1/2"
<b>Net volume (m3):</b>	0,054
<b>Packing dimensions (mm):</b>	376x695x596
<b>Gross weight (kg):</b>	16
<b>Gross volume (m3):</b>	0,156

**Features**

<b>Working top:</b>	Made of AISI 304 stainless steel with a thickness of 8/10 mm
<b>Knobs:</b>	Knobs are made from a sturdy heat-resistant polymer blend
<b>Water inflow:</b>	Manual input

Bagnomaria elettrico. Il piano, la vasca ed il falsofondo sono realizzati in acciaio inox AISI 304; involucro in acciaio inox AISI 430 spessore 8/10; fondi e parti interne in materiale anticorrosione (lamiera alluminata). La vasca ha dimensioni mm. 245x465x150h. Provvisto di comando per lo scarico dell'acqua a mezzo rubinetto a sfera posizionato sul cruscotto. Il riscaldamento avviene tramite resistenze corazzate e regolate da termostato con campo di utilizzo da 30 a 90°C. Provvisto di lampade spia di segnalazione del corretto funzionamento. Nr. 1 falsofondo in dotazione. Nr. 1 resistenza da 1,5 kW. Potenza totale 1,5 kW. Alimentazione elettrica VAC 230+1 50÷60 Hz. Bacinelle escluse.

### Technical draw



**E:** Electric power